

6. Glas – intryck och uttryck



Glas – intryck och uttryck



- Glas och ljus
- Fönster
- Olika sätt att bearbeta glas
- Hål och urtag
- Screentryck
- Laminering
- Blästring
- Böjda glas
- Glasbetong
- Trender

Glas och ljus



Dagsljus – vanliga begrepp

	Symbol	Enhet	Beteckning
Ljusstyrka	I	Candela	cd
Ljusflöde	ϕ	Lumen	lm
Belysningsstyrka	E	Lux	lx
Luminans	L	Candela	cd/m ²

Färgförändring av solljus genom glas

Då solljus går igenom glas sker en viss färgförändring.

Färg kan ha många variationer och upplevelsen blir uppenbart subjektiv.

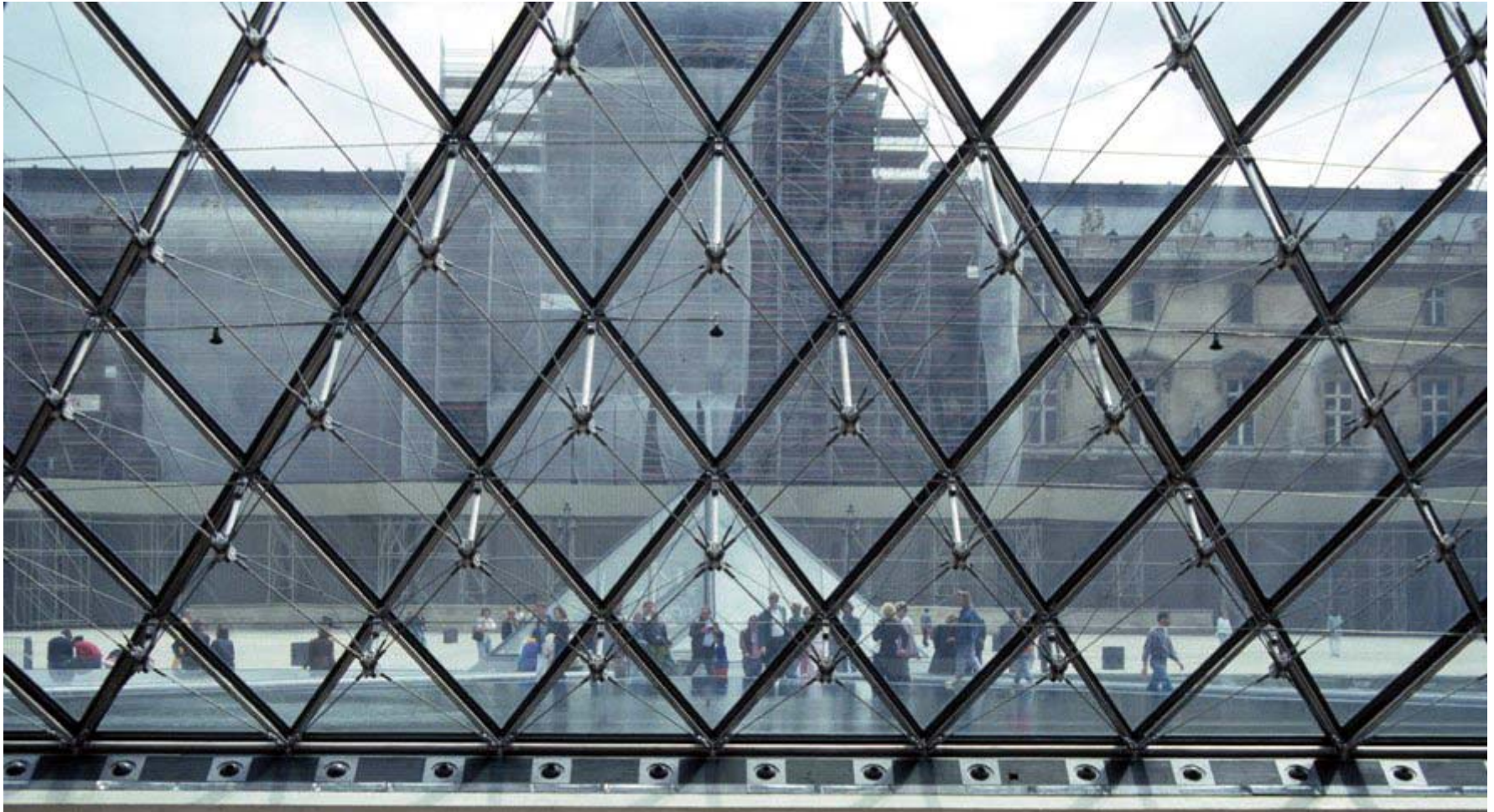
För att beskriva denna förändring med enkla tal används begreppet färgneutralitet som beskrivs med ett **Ra-index**.

Ra 100 = ingen färgförändring

Ra >90 = mycket bra

Ra >80 = bra

Extravitt glas

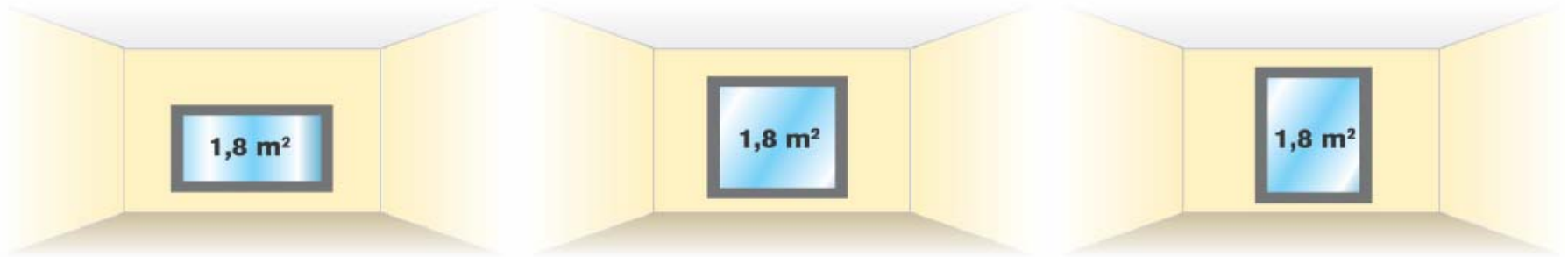


Ljussatt glasfasad



Fönsters form och placering

Ett fönsters form och placering i ytterväggen påverkar dagsljusnivån i rummet.



Ett lågt och brett fönster ger sämst dagsljusfaktor - särskilt i rummets inre

En kvadratisk öppning ger något bättre dagsljusfaktor. Det är en vanlig fönsterform som ger ett acceptabelt resultat.

Ett högt och smalt fönster ger bäst dagsljusfaktor. Denna lösning ger ett bättre ljus i mitten av rummet.

Runda fönster!



Färgat planglas och fönster



Blyinfattat glas.

Tiffanyteknik.



Vägg i genomfärgat glas



Planglassskulptur



Olika sätt att bearbeta glas

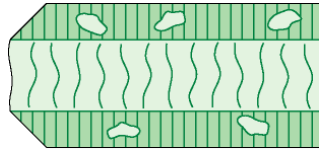


Det kan t ex:

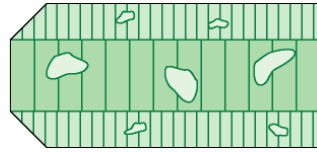
- smältas eller lamineras ihop
- färgas
- slipas
- härdas
- böjas
- screentryckas
- borraras
- skäras

Kantbearbetning

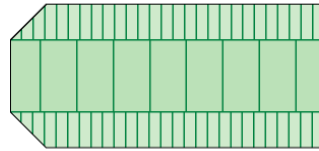
Dragen kant



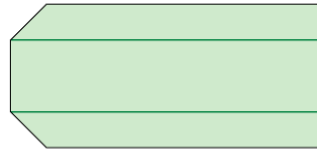
Grovslipad kant



Finslipad kant



Polerad kant



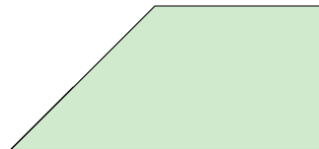
C-kant



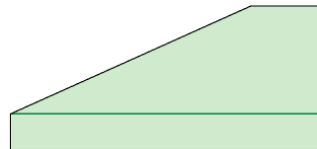
D-kant



Fasad kant



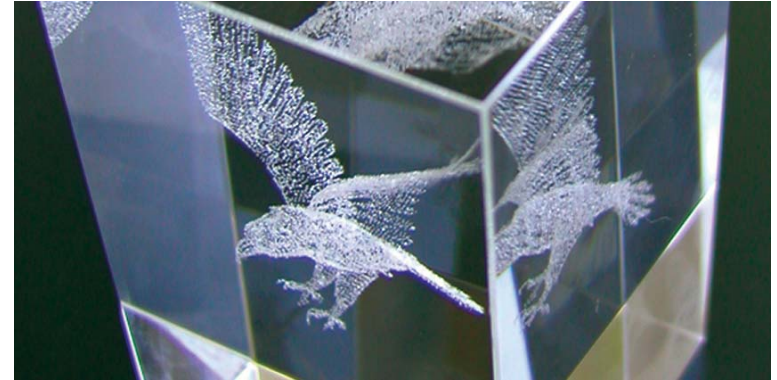
Fasettkant



Exempel på bearbetning



Blästring av glas.



Lasergraverat respektive målat glas.

Hål och urtag i glas





Färgvalsning

Screentryckt glas



Laminerat glas (lamellglas)



Laminerat glas i skyddsglas, bilruta och konstnärlig installation.

Laminat för färg och dekor



Glas med matt yta "Blästrat glas"



Det som kallas blästrat glas kan t ex vara

- blästrat
- slipat
- etsat
- laminerat

för att få fram den matta effekten.



Motivblästrat fönster



Glasmosaik



Glasbalustrad med LED-ljus

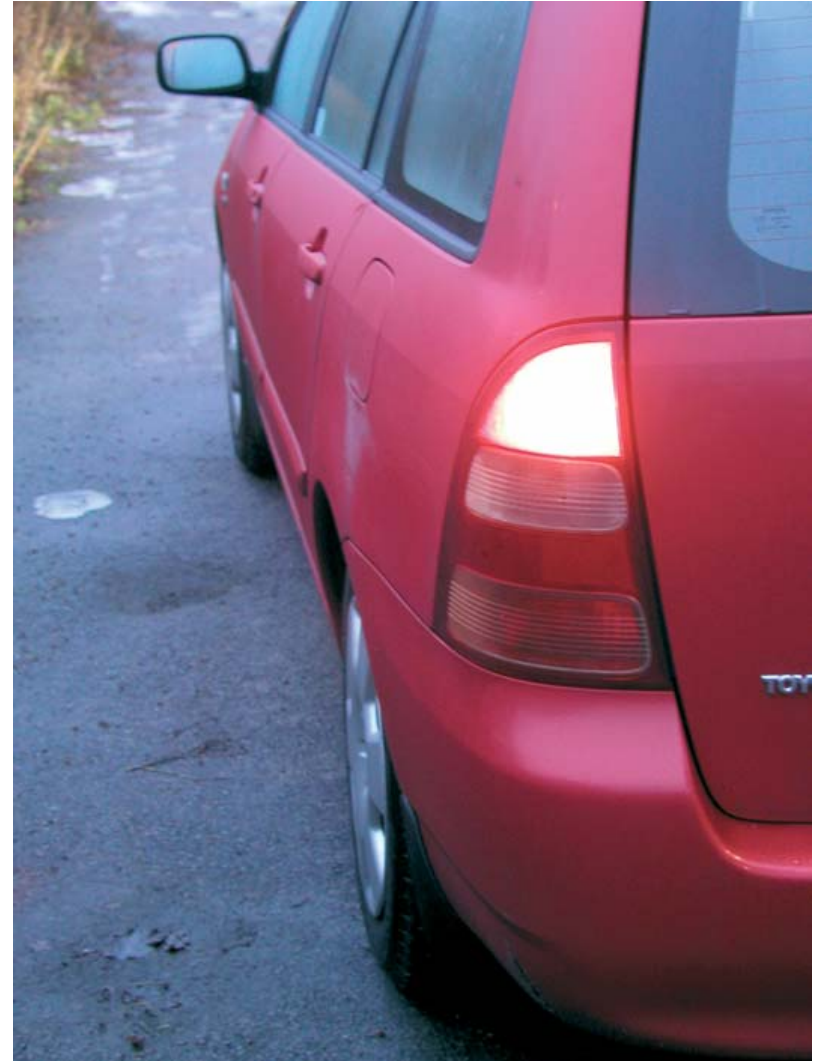
LCD-glas



Spegelglas



Böjda glas



Glasbetong / Betongglas / Glasblock



Glasbetong med LED-ljus



Trender



Trender



Trender

